

EXPLOATAȚI ÎN SIGURANȚĂ INSTALAȚIILE ELECTRICE

Pentru a nu vă pune în pericol familia și locuința, respectați următoarele reguli de siguranță:

- nu suprasolicitați rețeaua electrică prin folosirea simultană a mai multor aparate de mare putere;
- nu folosiți siguranțe fuzibile supradimensionate prin înlocuirea cu liță a fuzibilului calibrat;
- nu utilizați aparatele electrice, cablurile, prizele și întrerupătoarele cu defecțiuni sau cu improvizații;
- nu lăsați nesupravegheate aparatele electrice în funcțiune, care pot aprinde materialele combustibile (fier de călcat, reșou, radiator și altele asemenea);
- nu utilizați reșourile, aparatele de călcat și aerotermele fără asigurarea măsurilor de izolare față de materialele și elementele combustibile din zona respectivă;
- nu amplasați cabluri electrice pe materiale combustibile;
- nu amplasați cabluri electrice sub covoare sau mochete. Călcând pe ele se vor deteriora și vor genera scurtcircuit;
- nu lăsați copiii nesupravegheați sau blocați în locuință cu aparate electrice aflate în funcțiune;
- nu manevrați aparatele electrice cu mâinile ude și nu trageți direct de cablu pentru deconectarea lor;
- nu introduceți direct în priză conductorii fără ștecher.

ATENȚIE! Lucrările de întreținere, revizii și reparații la instalațiile electrice se execută numai de către personal calificat și autorizat!

O campanie a

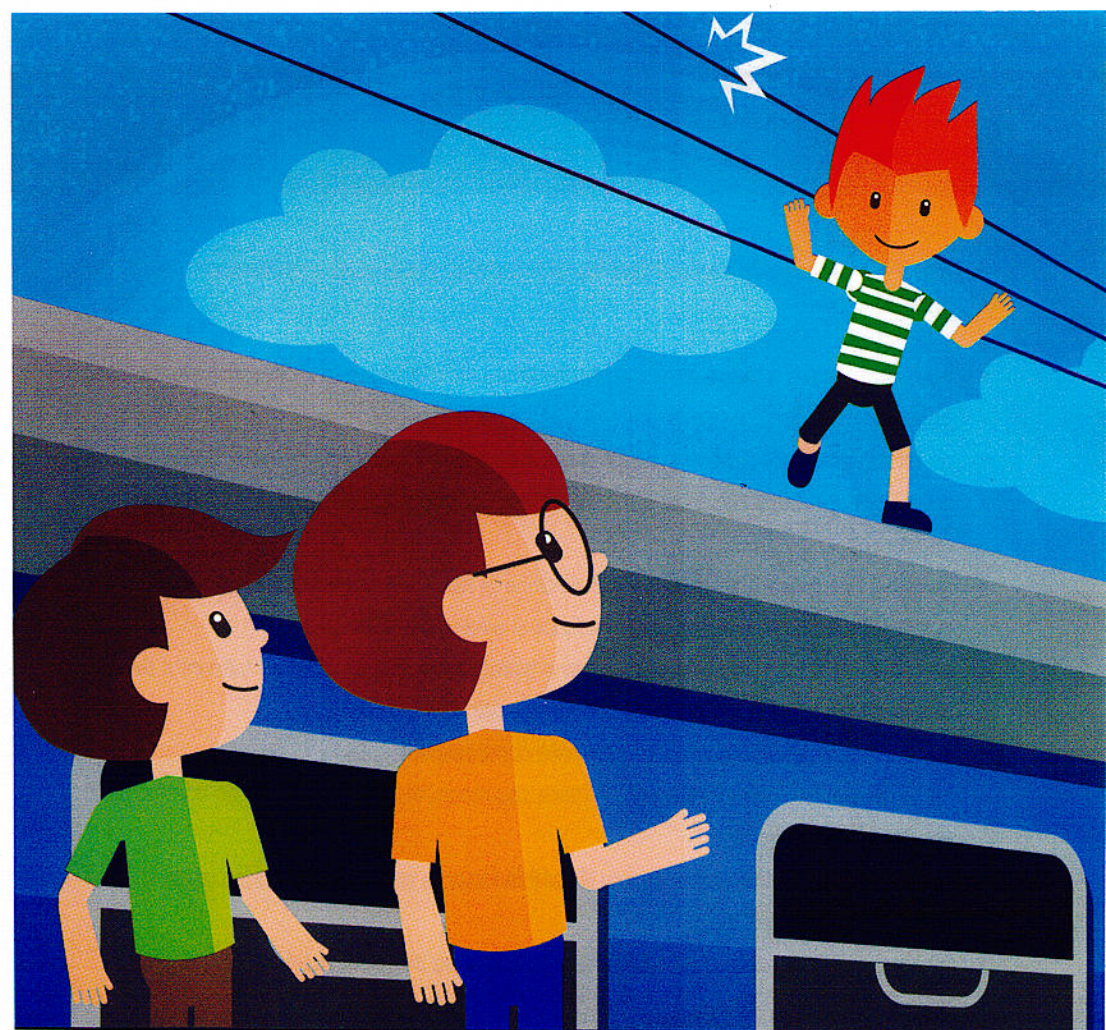


Inspectoratului General pentru
Situații de Urgență

Cu sprijinul

e-on

DELGAZ
grid



Atenție, copii!

Nu vă jucați în apropierea căilor ferate electrificate și nu vă urcați pe vagoanele staționate!
Este pericol de electrocutare!

Atenție, părinți!

Aveți grijă de siguranța copiilor!

Nu-ți asuma niciun RISC!

Pentru mai multe informații, intră pe pagina de internet:
www.risc.info.ro



O campanie a
Inspectoratului General pentru
Situații de Urgență

Cu sprijinul

e-on **DELGAZ**
grid