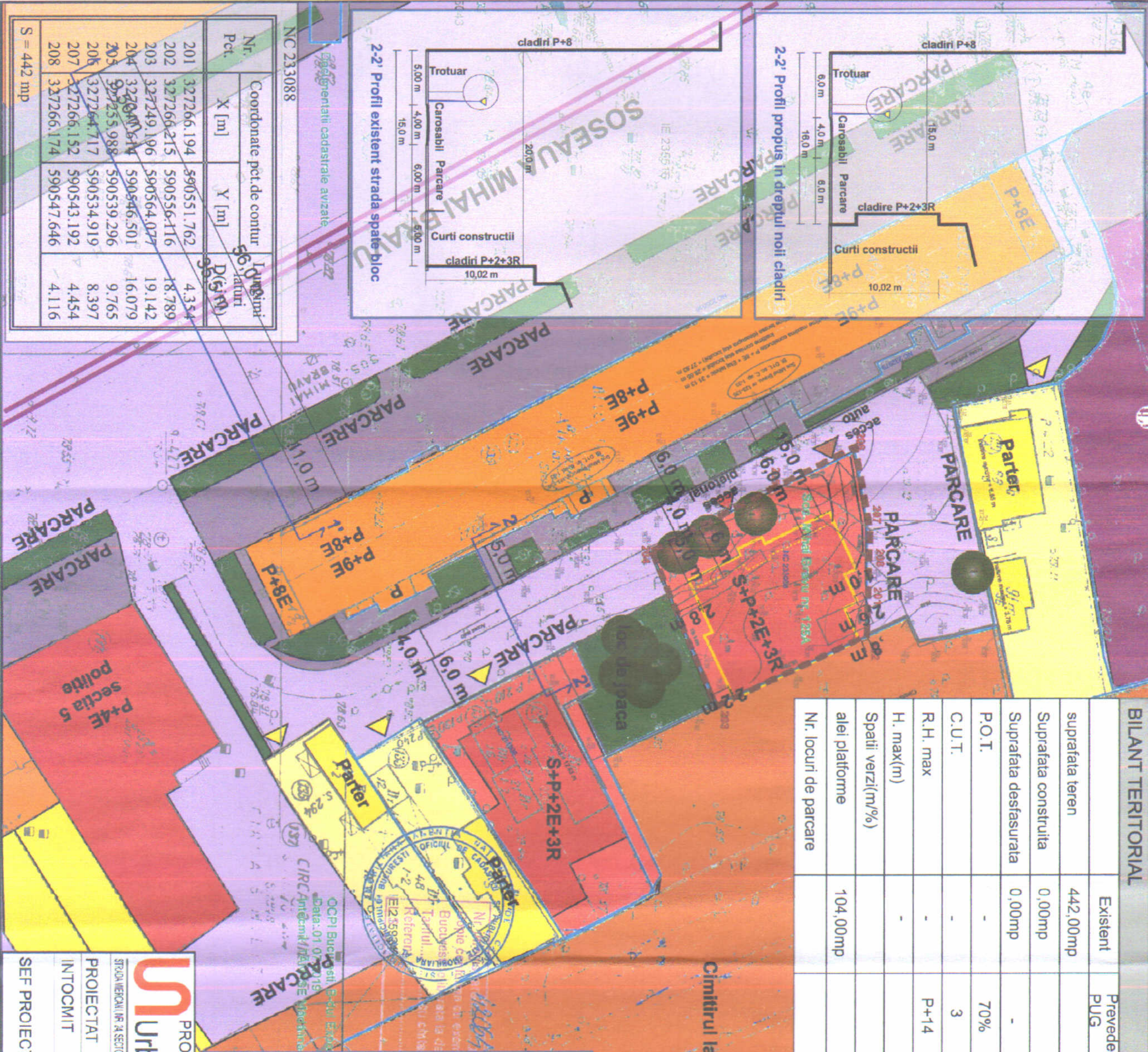


PUD Soseaua Mihai Bravu, nr.125A, Bucuresti, Sector 2 - Pentru construire cladire de birouri/servicii

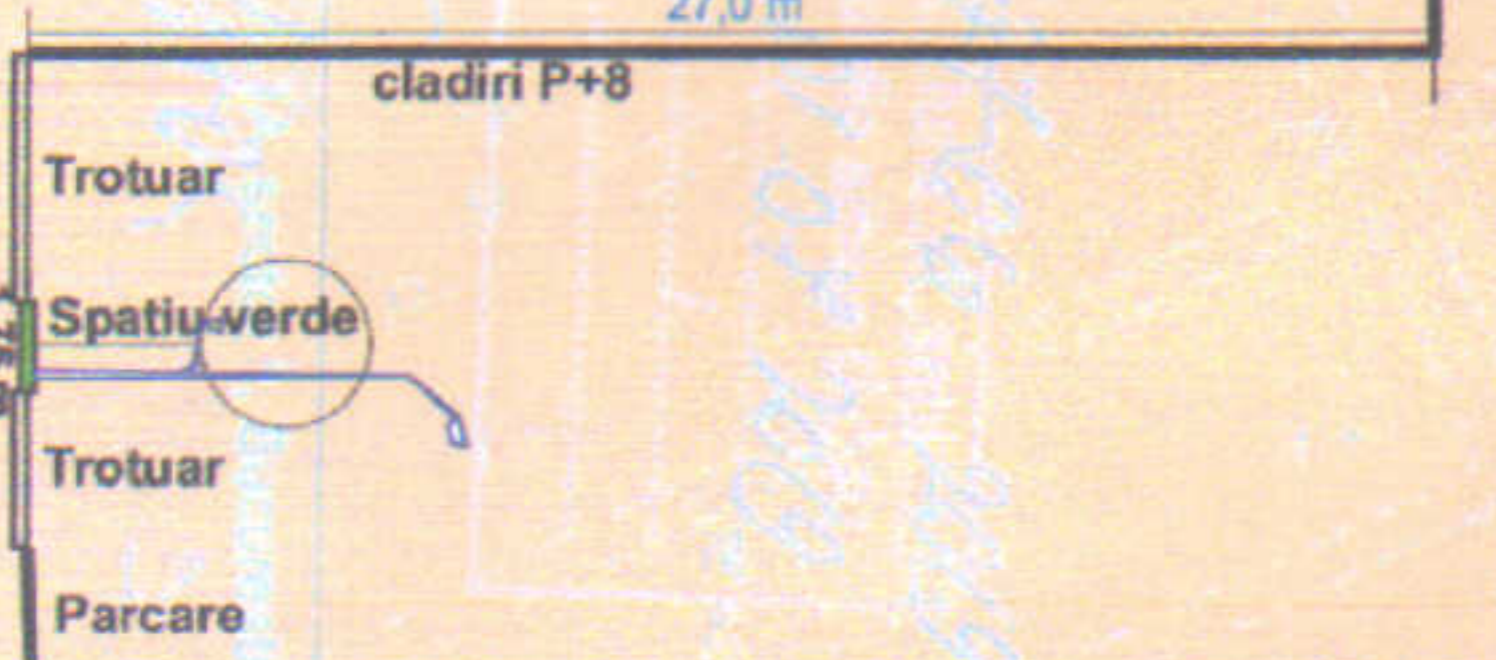
EXTRAS DE PLAN CADASTRAL scara 1:500 aferent imobilului situat in Sos. Mihai Bravu nr. 125A, sector 2, Bucuresti



BILANT TERITORIAL		
Existent	Prevederi PUG	Propus
suprafata teren	442,00mp	442,00mp
Suprafata construita	0,00mp	309,40mp
Suprafata desfasurata	0,00mp	1326,00mp
P.O.T.	-	70%
C.U.T.	-	3
R.H. max	-	P+14
H. max(m)	-	S+P+2E+3R
Spatii verzi(m ² %)	-	10m/13m
alei platforme	104,00mp	20%
Nr. locuri de parcare		10%
		~22

Nr. Pct.	Coordonate pct. de contur		Inchisura naturala D(G)(M)
	X [m]	Y [m]	
201	327266.194	590551.762	4.334
202	327266.215	590556.116	18.789
203	327249.196	590564.077	19.142
204	327044.614	590546.501	16.079
205	327255.988	590539.296	9.765
206	327264.717	590534.919	8.397
207	327266.152	590543.192	4.454
208	327266.174	590547.646	4.116

S = 442 mp



LEGENDA

LIMITE

- LIMITA TERENULUI CARE A GENERAT PUD
- LIMITA DE PROPRIETATE

FUNCTIUNI

- LOCUINTE INDIVIDUALE
- LOCUINTE COLECTIVE
- COMERT/SERVICII
- GOSPODARIRE COMUNALA(cimitir)
- CULTE
- SPATII VERZI AMENAJATE

CIRCULATII

- CIRCULATII PIETONALE
- CIRCULATII AUTO
- ACCES PIETONAL
- ACCES AUTO
- ARBORI

REGLEMENTARE

- IMOBIL REGLEMENTAT
- LIMITA PARTER

PROIECTANT SPECIALITATE: Urban Ambition S.R.L.

PROIECTAT arh. Mihai Pavel

INTOCMIT arh. Mihai Pavel

SEF PROIECT urb. Aurora Pavel

PROIECT NR.: DENUMIREA PROIECTULUI: PUD Soseaua Mihai Bravu, nr. 125A, sector 2, Bucuresti, pentru construire cladire de birouri/servicii

SCARA: 1/500

DATA: 2020

TITLUL PLANSEI: REGLEMENTARE URBANISTICA

BENEFICIAR: SC PADLEY IN MIHAI SRL

FAZA: PUD